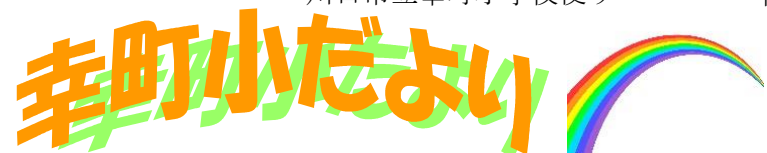


川口市立幸町小学校便り

令和6年4月8日

第1号

全校児童数
766名



「けんこうな子」「思いやりのある子」「考える子」



新年度スタートにあたって

校長 織本 寛之

お子様のご入学、ご進級おめでとうございます。新入学児童129名を迎え、全校児童766名で令和6年度がスタートしました。

昨年度はアフターコロナを踏まえ、3年間のコロナ禍で得た知見を活かしながら、これまでの教育活動の見直し・充実を図ってきた1年間でした。このような状況でしたが、保護者・地域の皆様にご理解・ご協力を賜り、おかげさまで1年間を乗り切ることができました。ありがとうございました。

令和6年度は開校92年目を迎え、伝統ある幸町小学校の教育活動をより一層充実させるとともに、昨年度に引き続き、目指す学校像を「家庭・地域と一体となって児童を育む、笑顔、やさしさ、活気にあふれる幸町小学校」として掲げ、毎日子供たちが「笑顔」で学校生活を送り、相手を思いやる「やさしさ」を感じる言葉や行動が数多く見られ、元気のよい朝の挨拶から始まり、子供たち一人一人が真剣に夢中になって授業等に取り組む「活気」に満ち溢れる学校づくりに全身全霊を傾注し、教職員一丸となって取り組んでまいります。保護者、地域の皆様には、様々な場面でご支援をいただくことが多くなるかと思いますが、本校の教育活動にご理解、ご協力を賜りますようよろしくお願い申し上げます。

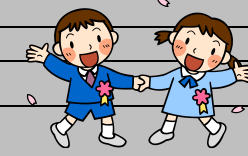
【教職員等の転出・転入について】

【これからよろしくお願いします】

【今までお世話になりました】

※ 個人情報の観点から、氏名の掲載は控えさせていただきます。

日	曜	行事予定	日	曜	行事予定
1	月	春季休業日	16	火	眼科検診
2	火		17	水	歯科健診(3年) 授業参観・懇談会(5・6年)
3	水		18	木	全国学力・学習状況調査(6年) 歯科健診(さくら・1年・2年) 授業参観・懇談会(3・4年)
4	木		19	金	歯科健診(さくら・4年) 授業参観・懇談会(さくら・1年・2年)
5	金		20	土	
6	土		21	日	
7	日		22	月	開校記念朝会 交通安全教室(1年・3年)
8	月	始業式・第92回入学式	23	火	全国学力・学習状況調査質問紙(6年)
9	火	B日課4時間 3時間授業(1年) 発育測定・視力検査・聴力検査 (4年・5年1・2組)※聴力検査は5年のみ	24	水	
10	水	給食開始(2~6年) 3時間授業(1年) 発育測定・視力検査・聴力検査 (3年・5年3・4組)	25	木	1年生を迎える会 代表委員会 クラブ活動
11	木	委員会活動 3時間授業(1年) 発育測定・視力検査・聴力検査 (1年1・2組・2年)	26	金	離任式 (1年:4時間授業、2~6年:5時間授業) ※お別れの時間:14時45分~15時15分
12	金	給食開始(1年) 発育測定・視力検査・聴力検査 (さくら・1年3・4組・6年) ※聴力検査は1年とさくら該当児童のみ	27	土	
13	土		28	日	
14	日		29	月	昭和の日
15	月		30	火	開校記念日



※個人情報の観点から、氏名の記載は控えさせていただきます。

【留守番電話対応時間について】

本年度からの留守番電話対応時間は、16時55分~8時00分です。16時55分以降緊急に学校への連絡が必要な場合は川口市役所(代表)048-258-1110へお願いします。また、児童の生命や安全に関わる緊急事態は警察(110番)、消防(119番)へ連絡をお願いします。